



**Seremi de Salud agradece a laboratorios por apoyo frente al Covid-19**

Alexis Martínez, gerente de nuestro laboratorio Alab, participó en el punto de prensa realizado por el Seremi de Salud en donde se agradeció a los laboratorios de la zona que están ayudando con los PCR.

[Ver más](#)



**Ola de frío en Puerto Natales**

El mes de julio ha sido uno de los más helados de los últimos años en Puerto Natales. Nuestros centros de cultivo han soportado con éxito las dificultades, sin detener la logística, abastecimiento y operación.

[Ver más](#)



**Plantas de proceso cuentan con enlaces de alta disponibilidad**

A contar del lunes 13 de julio se habilitó un segundo enlace de comunicaciones en las plantas de proceso de Cardonal, Calbuco, Chonchi, Calín y Magallanes, que permitirá contar con una arquitectura de comunicaciones de alta disponibilidad.

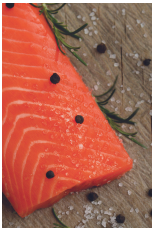
[Ver más](#)



**Reiniciamos exportaciones a Rusia**

Estamos reiniciando las exportaciones a Rusia luego de varios meses donde las compras se habían detenido producto del Covid-19.

[Ver más](#)



**Incremento de ventas de salmón en Sao Paulo**

En Sao Paulo (Brasil) se han incrementado las ventas de salmón fresco dado que el gobernador de Sao Paulo autorizó la reapertura de restaurantes entre las 11 y 16 hrs.

[Ver más](#)



**AquaChile realiza difusión de Fondo Concursable 2020 con las comunidades**

Con una intensa difusión en medios de comunicación local, los encargados de Relaciones Comunitarias informaron acerca de la nueva convocatoria al Fondo Concursable 2020 con orientación Covid-19.

[Ver más](#)



**Agrupación de turismo en Isla Puluqui cierra proyecto Fondo Concursable 2019**

Con la entrega de 5 contenedores para botellas plásticas, se dio por finalizada la implementación del proyecto "Ya no más Botellas Plásticas en Nuestra Isla Puluqui", adjudicado a la agrupación de Turismo Rural de Isla Puluqui, en el marco de nuestro Fondo Concursable 2019.

[Ver más](#)



**En Magallanes trabajamos de la mano del gremio del turismo**

En nuestro rol de socio activo de la Cámara de Turismo de Última Esperanza, participamos de la primera Asamblea General del gremio y, además, apoyamos la elaboración de protocolos Covid-19 para el área del turismo.

[Ver más](#)



**Comprometidos con las comunidades, continuamos apoyando y contribuyendo ante el Covid-19**

Nuestra empresa ha impulsado diversas iniciativas para apoyar a nuestras localidades vecinas.

[Ver más](#)